

8:45 Registrazione e Welcome coffee

9:15 Agenda del Corso *Tina Serraino*

SESSIONE I

Modera: *Antonio Ragusa* Discussant: *Tina Serraino*

9:30 Lettura Magistrale

Il segno patognomonico della diagnostica
ecografica per riconoscere le displasie scheletriche
Aniello di Meglio

10:15 Anomalie di crescita del tessuto osseo del cranio e
volto fetale

Gian Paolo Grisolia

11:00 Labiopalatoschisi: quadri ecografici del difetto

Maurizio Arduini

11:30 La gestione chirurgica del paziente con labiopalatoschisi

Domenico Scopelliti

SESSIONE II

Modera: *Marina Baldi* Discussant: *Francesco D'Antonio*

12:00 Le ossa raccontano...

Chantal Milani

1:30 Polvere di stelle: integrazione con macro e
micronutrienti per un'ottimale crescita del feto

Antonio Ragusa

13:00 Demo Live Ricostruzione in 3D
del cranio fetale con studio di suturecraniche

Gian Paolo Grisolia

13:30 Lunch

SESSIONE III

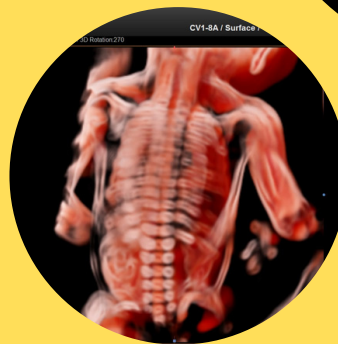
Moderata: *Tina Serraino* Discussant: *Antonio Ragusa*

- 15:00 **L'importanza di conoscere la lunghezza e il peso del feto e correlarla a una buona crescita.**
Nuovi studi sul femore fetale: dalla placenta alle displasie
Francesco D'Antonio
- 16:00 **Sindromi genetiche associate ad anomalie scheletriche**
Marina Baldi
- 16:30 **Quadri ecografici di cardiopatie associate ad anomalie scheletriche**
Flavia Ventriglia
- 16:45 **Malattie rare dell'osso fetale: Osteogenesi imperfetta e simili**
Mauro Celli
- 17:00 **Probiotici e gravidanza: come influenzano positivamente sul benessere materno-fetale e prevengono le infezioni nel III trimestre di gravidanza**
Maurizio Arduini
- 17:30 **Demo Live**
Studio del palato
Gian Paolo Grisolia

SESSIONE IV NO ECM

Moderano *Mauro Celli - Tina Serraino*

- 18:00 **Voce alle ONLUS**



CONTENUTI SCIENTIFICI A CURA DI

Maurizio Arduini

Ginecologia e Ostetricia
Az. Osp.S.M. della Misericordia - Perugia

Mauro Celli

Pediatria Malattie Rare
Az. Osp. Univ. Pol. Umberto I Sapienza Università di Roma

Marina Baldi

Genetica Medica
Libero Professionista - Roma

Francesco D'Antonio

Ginecologia e Ostetricia
Università degli Studi "G. d'Annunzio" Chieti - Pescara

Aniello Di Meglio

Ginecologia e Ostetricia
Libero Professionista - Napoli

Gian Paolo Grisolia

Ginecologia e Ostetricia
Ospedale "Carlo Poma" ASST - Mantova

Chantal Milani

Antropologia e Odontologia Forense
SIOF Società Italiana di Odontoiatria Forense

Antonio Ragusa

Ginecologia e Ostetricia
Fatebenefratelli Isola Tiberina - Gemelli Isola - Roma

Domenico Scopelliti

Chirurgia maxillo-facciale
Ospedale S. Filippo Neri ASL Roma 1

Tina Serraino

Ginecologia e Ostetricia
Libero Professionista - Roma

Flavia Ventreglia

Cardiologia Pediatrica
Ospedale S.M. Goretti - Latina

SEDE

COURTYARD BY MARRIOTT ROME CENTRAL PARK

Via Giuseppe Moscati nr 7 - Roma

ISCRIZIONE & INFORMAZIONI

Corso a numero chiuso con quota di iscrizione € 120,00 iva inclusa, modalità di pagamento visita il sito www.mytimetandt.it
Iscrizioni attive fino a mercoledì 1 marzo.

DESTINATARI Professione **Medico Chirurgo** Discipline **Ginecologia e Ostetricia**

ECM

Id Evento 370156 Ore formative 7 Crediti 7

Triennio formativo 2023 - 2025

Obiettivo Formativo Documentazione clinica. Percorsi clinico-assistenziali diagnostici e riabilitativi, profili di assistenza-profili di cura (3)

COME ACQUISIRE I CREDITI ECM

Aver seguito almeno il 90% dei lavori scientifici

Compilare in modalità on-line dal termine dell'evento fino a lunedì 13 marzo , nessuna deroga prevista, la Scheda di valutazione della qualità percepita e il Questionario ECM con una sola possibilità di compilazione, non ripetibile come da regolamento age.na.s per i corsi residenziali e che dovrà essere superato con minimo 75% delle risposte corrette.

COME ACCEDERE ALLA USER AREA

Collegarsi al link https://www.mytimetandt.it/corso/odp_ec23/ e cliccare su **Accedi**.

Accedere con le proprie Credenziali e procedere con la compilazione della Scheda e del Questionario entro lunedì 13 marzo 2023.

Attenzione alcuni device (es. lavoro o smartphone) non autorizzano la visualizzazione di pdf e/o schede, provare con altro device.

Attestato di Partecipazione: i partecipanti che avranno seguito non meno del 90% dei lavori scientifici, avranno diritto all'attestato di partecipazione che sarà disponibile entro 48 ore dalla chiusura del corso.

Attestato ECM: dopo 90 giorni dalla fine dell'evento, sarà possibile effettuare il download agli aventi diritto.

SUPPORTO TECNICO

Per assistenza dal lunedì al venerdì orario 9:00 - 17:00 contattare il 07731761245 oppure 3939449602 oppure inviare e-mail a helpdesk@mytimetandt.it specificando il problema riscontrato. Non saranno gestite problematiche generiche di accesso e/o e-mail inviate nei giorni festivi.